

UZEMNÝ VÝVOJ NÎMES V OBDOBÍ VI.-I. STOROČIA PR.N.L.

Définition et organisation des terroirs protohistoriques de
Nîmes, Gard (de la fin du VIe au Ier s. av. J.-C.)

Jana Staničová

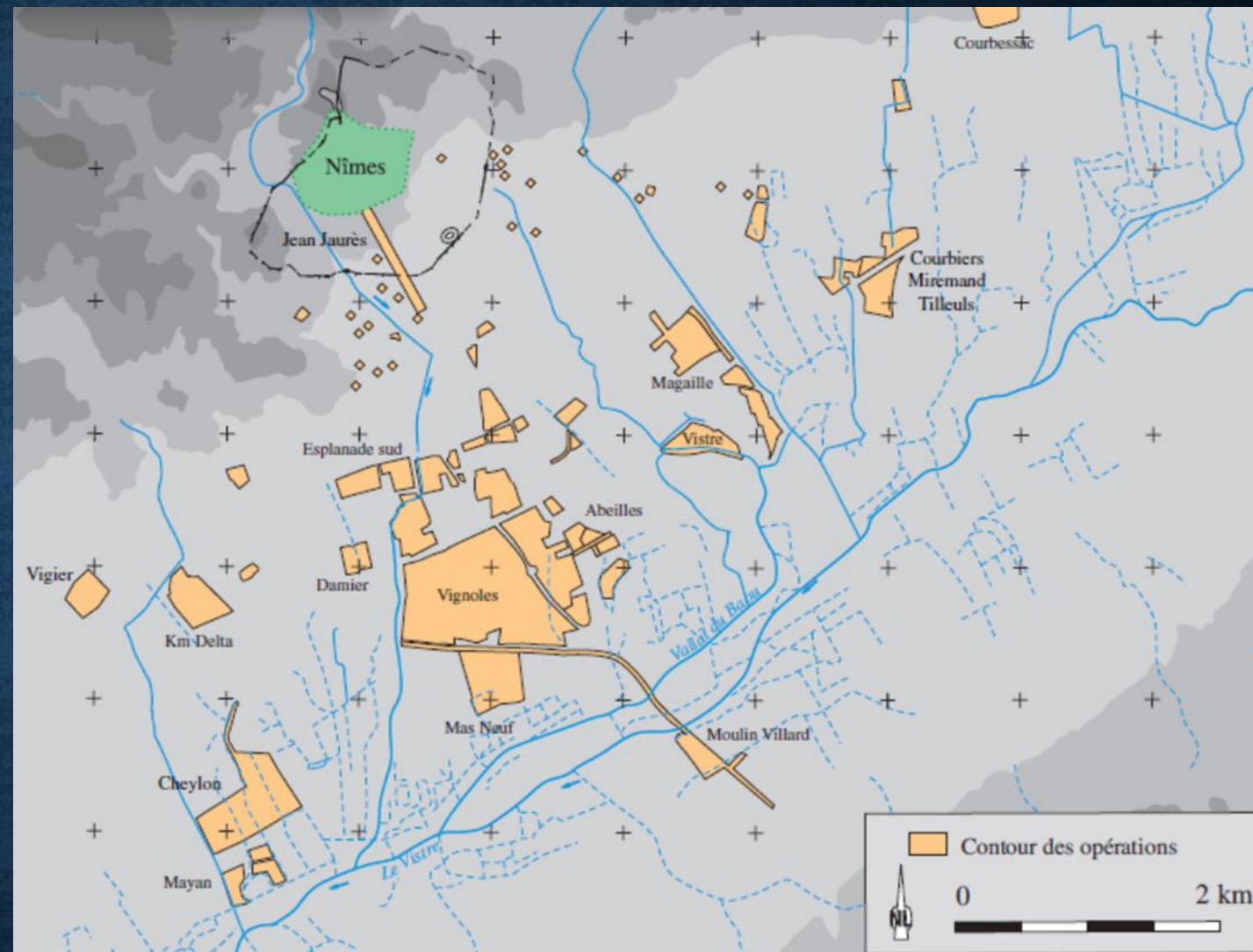
UKAR

- 80.roky PPCI
- 90. geomorfológia
- Skúmanie evolúcie územia



RÁMEC ŠTÚDIE

- 30-40 km^2
- Posledných 15 rokov
- Dedinské lokality, agrárny a funerálny vývoj, miestne a regionálne cesty



Limites du regroupement protohistorique
(fin VIe-Ve s. av. J.-C.)



Limites de l'enceinte romaine

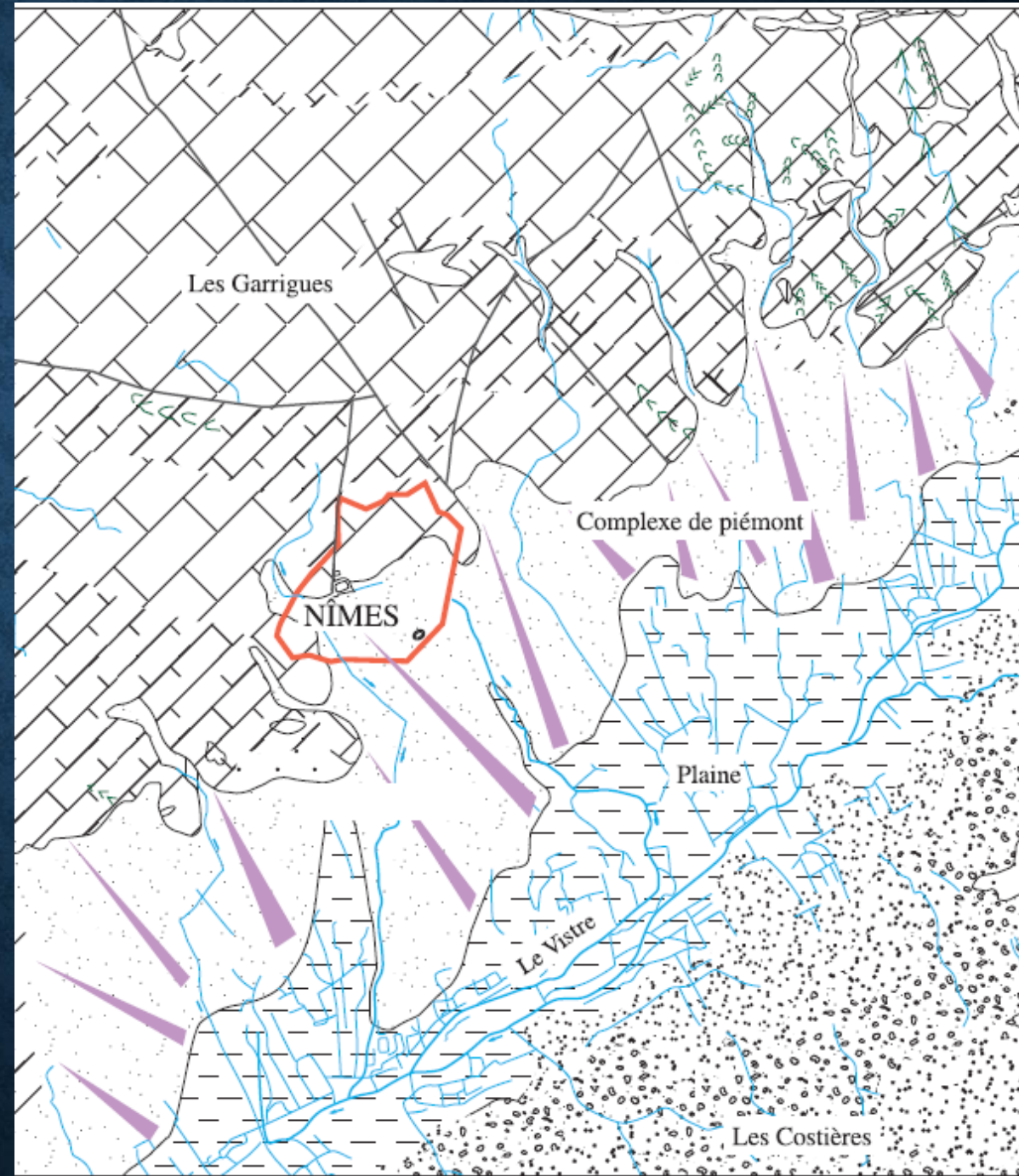


Le Vistre et ses affluents (cadereaux)



Réseau hydrologique temporaire

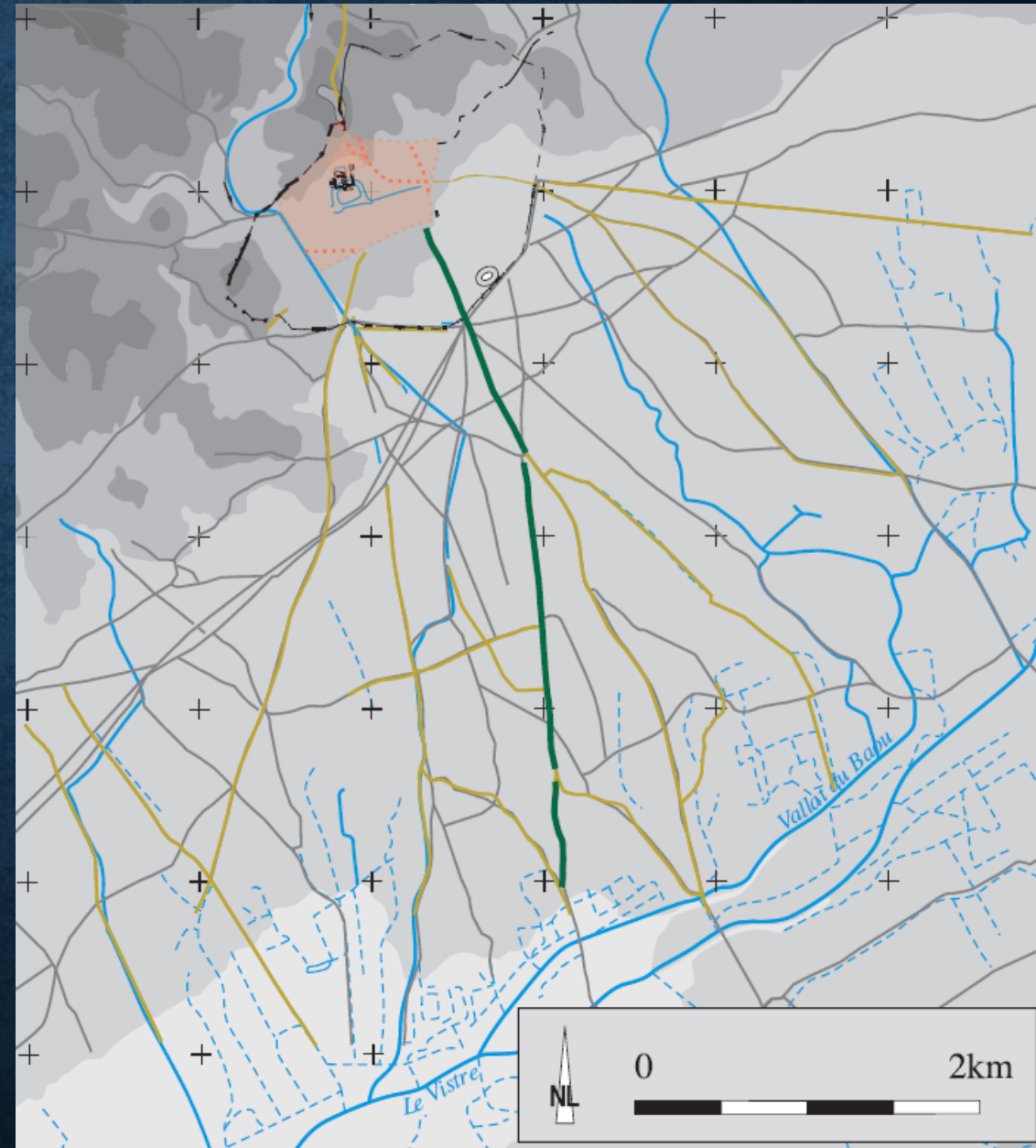
- Rôzne krajinné celky
- Tuf, vápence, pieskovce, štrk
- Pohorie, podhorie, planina
- Vistre – veľa prítokov/kanálov



- 8. a 7. storočie – planina
- Niekoľko desiatok ha, nie súvislé
- 4/4 VII. storočia a tri 1/3 VI. nie sú rozoznané – mimo oblasť?

6.-5. STOROČIE

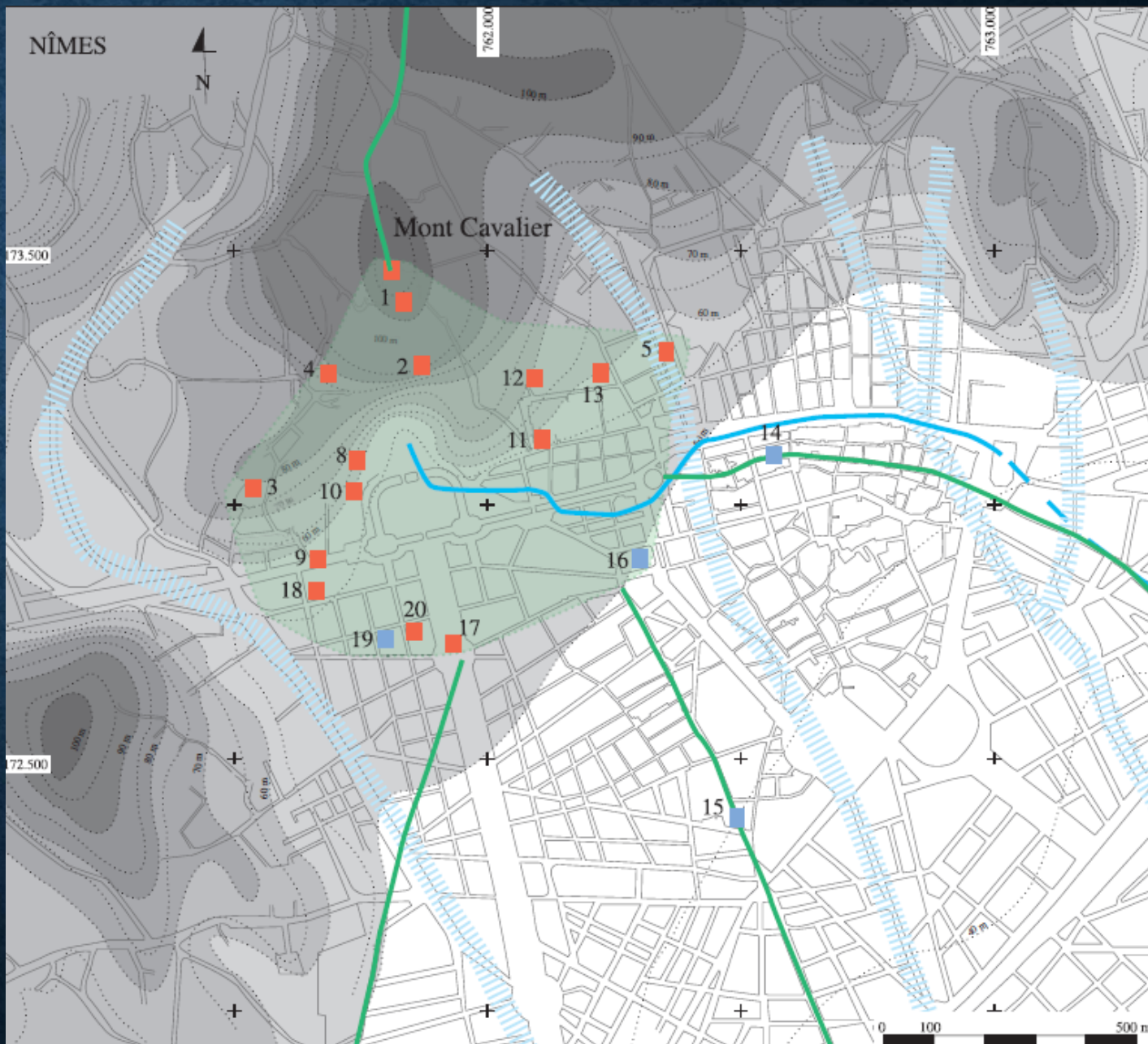
- Posledná ¼ VI. Storočia – Mont Cavalier
- Dôležitá vodná sieť – cesta, spojenie planiny s horami
- Cesty prekrývajú vodnú sieť
- Nepriame arch. nálezy: orientáciou pozemkov a pohrebmi medzi nimi
- Mas de Vignoles – prvá v spráši, 12m, 6.storočie



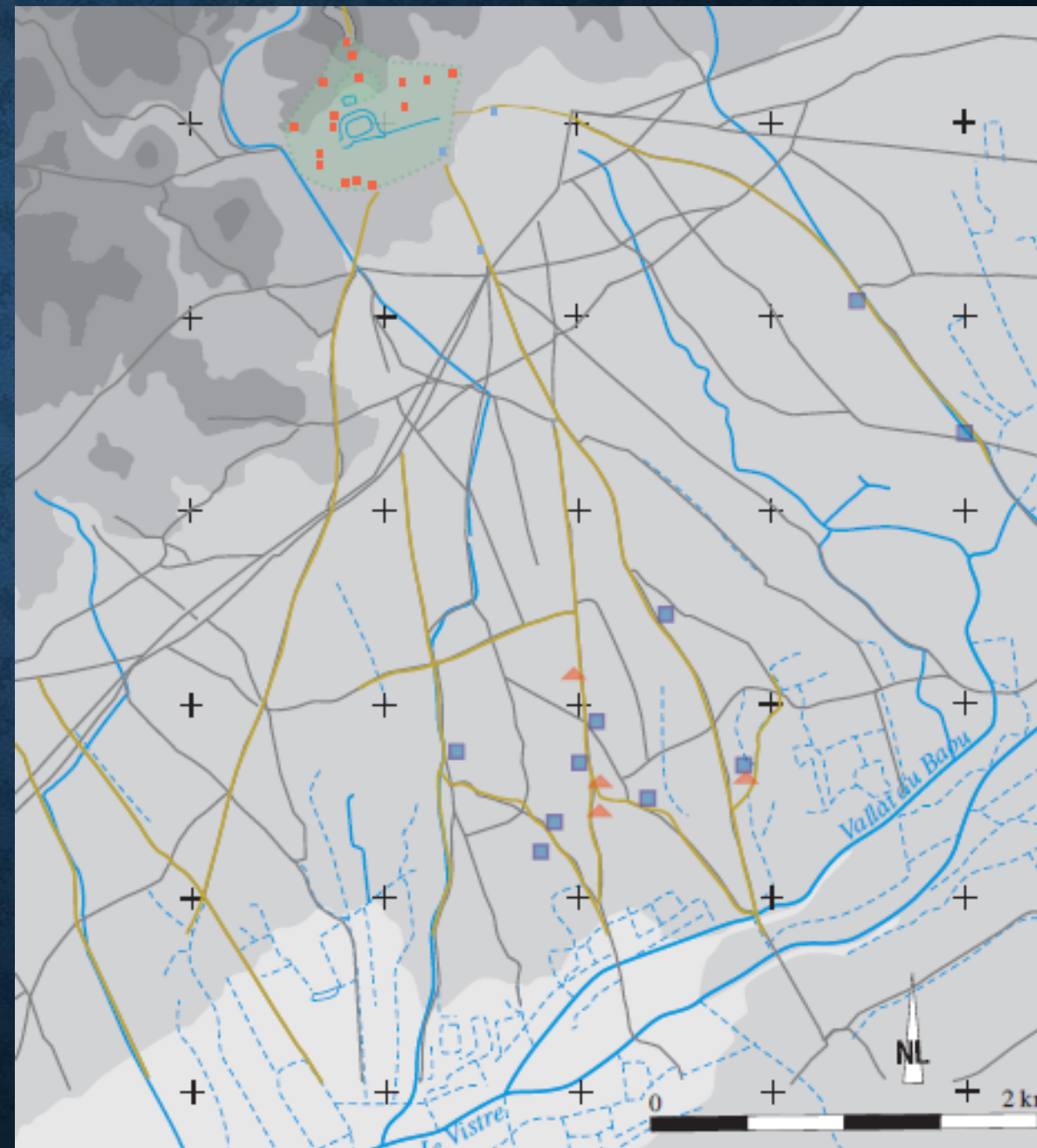


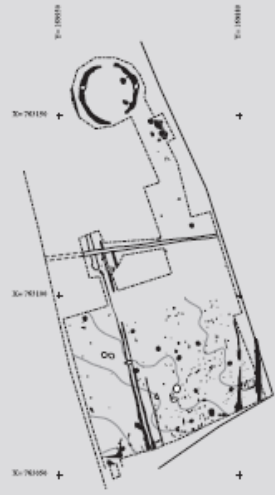
SÍDLISKO

- Opevnenie – žiadne stopy
- Obyvateľstvo na upätí kopca, rozšírenie na vrchol kopca – poľnohospodárstvo – nevieme presne určiť kde
- Predpoklad: južný svah kopca + okolité podhoria = zdroj vody, medzi dvoma kanálmi
- 15-25ha



- Druhé osídlenie v podhorí
- Úseky príkopu
- Chronológia podľa amfor
- Založené pri cestách
- Obdĺžnikové pozemky ($2500m^2$ – 1ha)
- V strede prázdny priestor
- Rozhranie obytného a otvoreného priestoru = domáce i poľn. využite

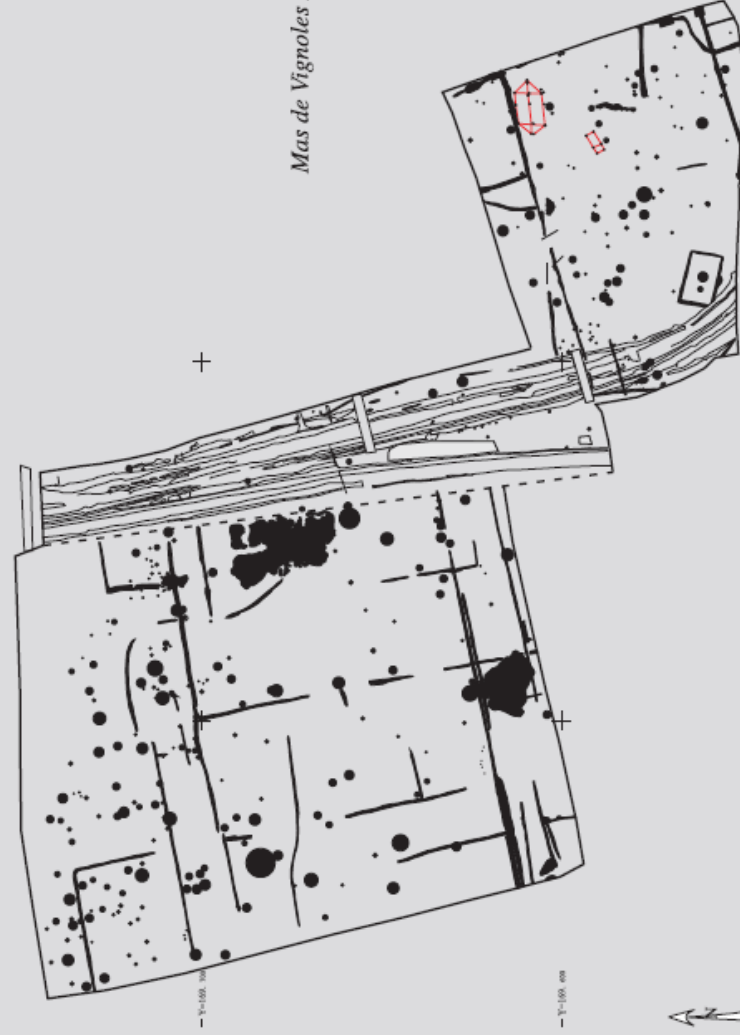




Mas de Vignoles IV

X=763. 000 —

X=763. 000 —



Mas de Vignoles IX



HROBY

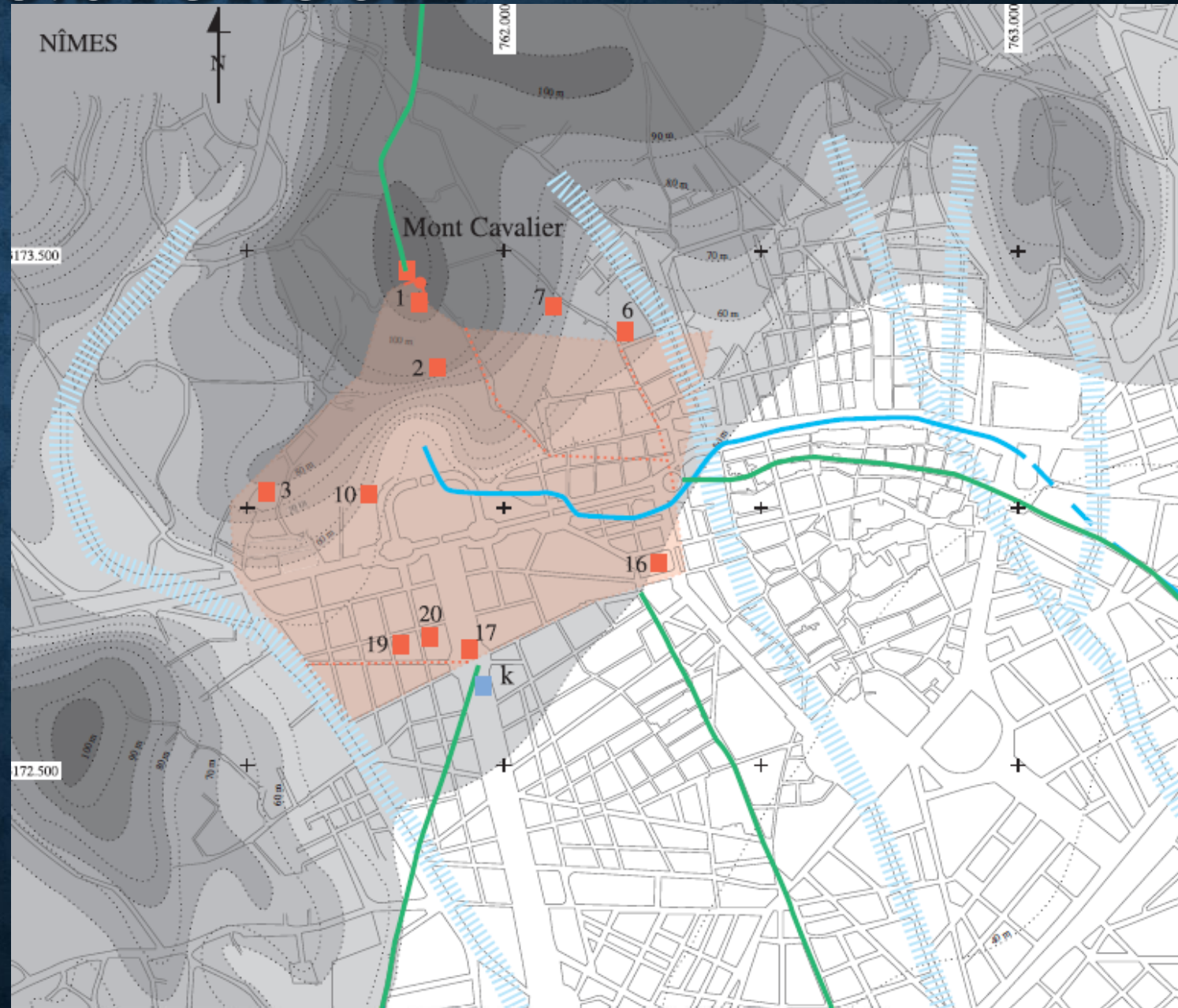
- K prvej skupine - nevieme
- V nížinných oblastiach
- Kruhové/ obdĺžnikové – málo
- Typické – na okraji cesty/ križovatkách

Mas de Vignole
Skupina 3 obdĺžnikov ch hrobov
Ohraden  – v znamn  osoba?



4.-3.STOROČIE

- Menej zdokumentovaná
 - Cesty rovnaké, ale sídlisko sa mení
 - Hradba z kameňa, priekopy na predhorí a vrchole
- Mont Cavalier – veža
- Obyvateľstvo na predhorí – dopravné tepny
 - Domy obdĺžnikové (kameň+tehla)
 - Rozšírenie na pláň, 32-44ha
 - Mimo osídlenie víno



- Cesta Roussillonne
- 350-250 pr.n.l.: pohreb
- Pre pripojenie domov k hlavnej ceste
- Podobné osídlenie, rôzne fázy osídlenia
- Hroby na rovnakých miestach



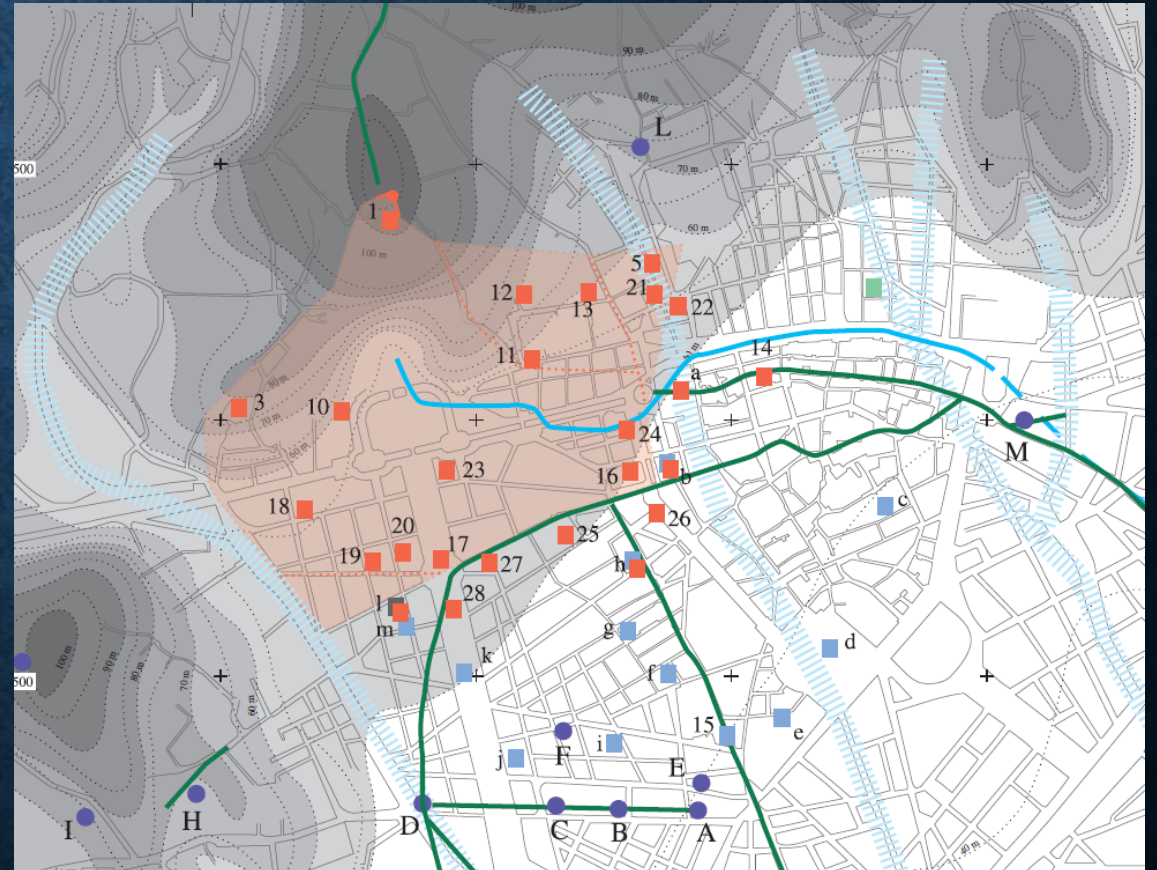
- Viol du Plan
- Diery po stĺpoch/ základ
- 375-175 pr.n.l.



- V 6.storočí – pravouhlý pôdorys
- Veľa archeologického materiálu
- Podobné rozmery, rovnaké vzdialenosti – pridelované?
- Oddelené od seba priekopou/ živý plot

2.- 1.STOROČIE

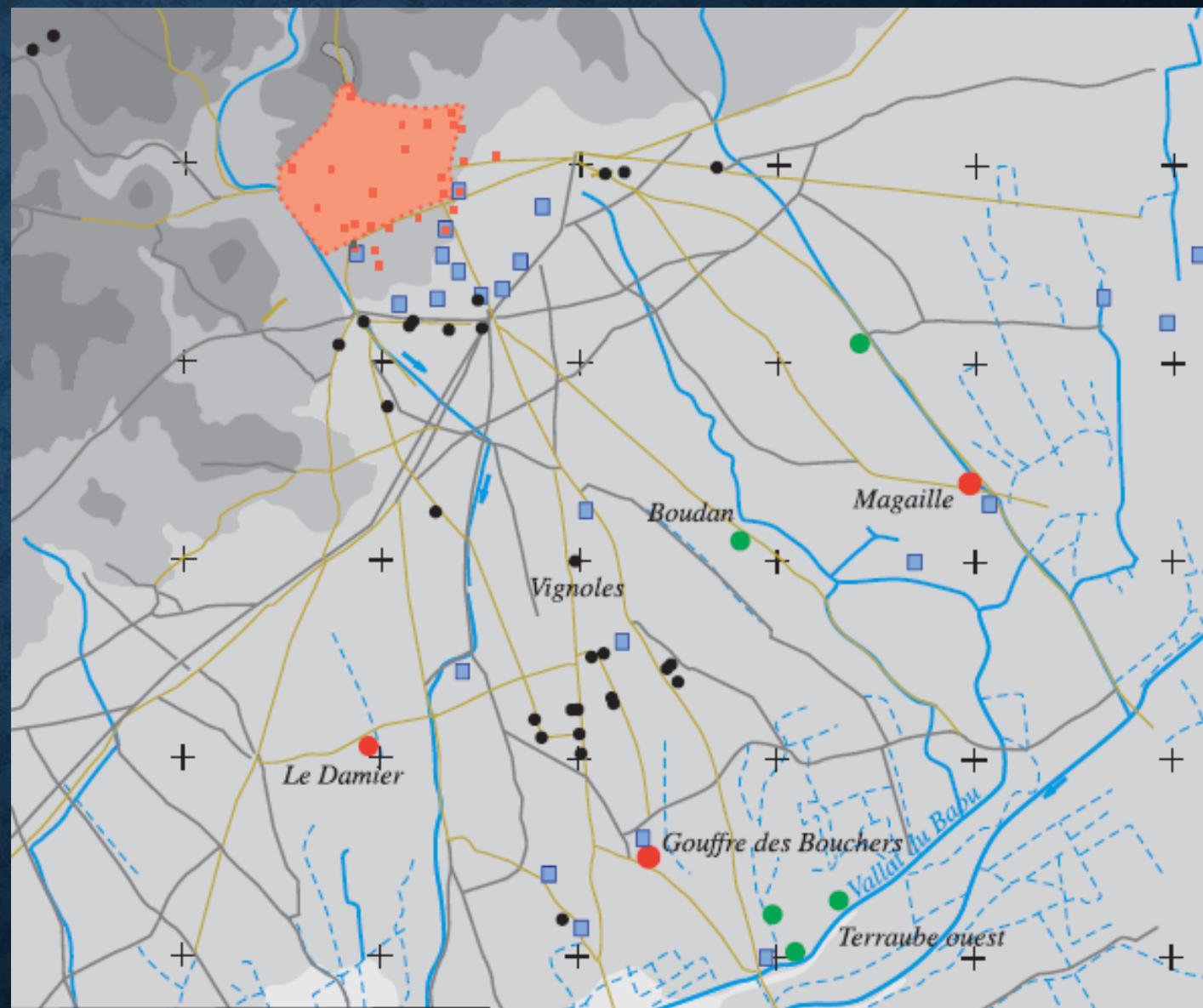
- Demografický a hosp.rast, rozšírenie
- Mestská zástavba, nové ulice
- Cesty – staré rozšírené
- Osídlenia od 500 – 3000m²



- Verejné budovy
- Nové techniky: *opus signinum*,
maľovaná omietka
- Remeselnícke štvrť



- Vznik fariem
- Rozsiahle
- Oddelená obytná časť od poľn.
- Zavlažovanie
- Plodiny

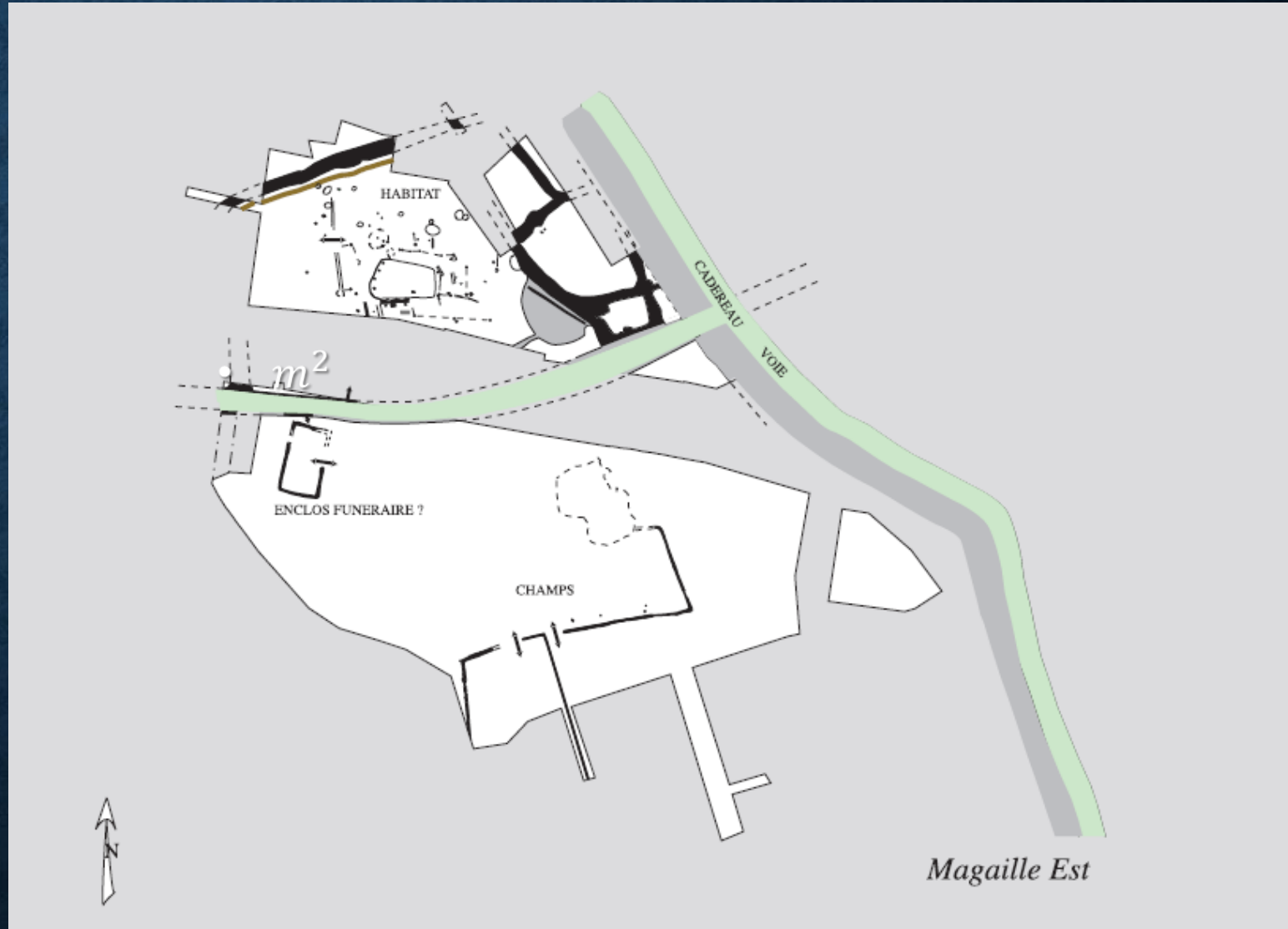


Gouffre des Bouchers

- Pol.2.st.pr.n.l.
- $4000m^2$
- Priekopy 3 m široké a 1,5 – 1,8m hlboké
- vinič

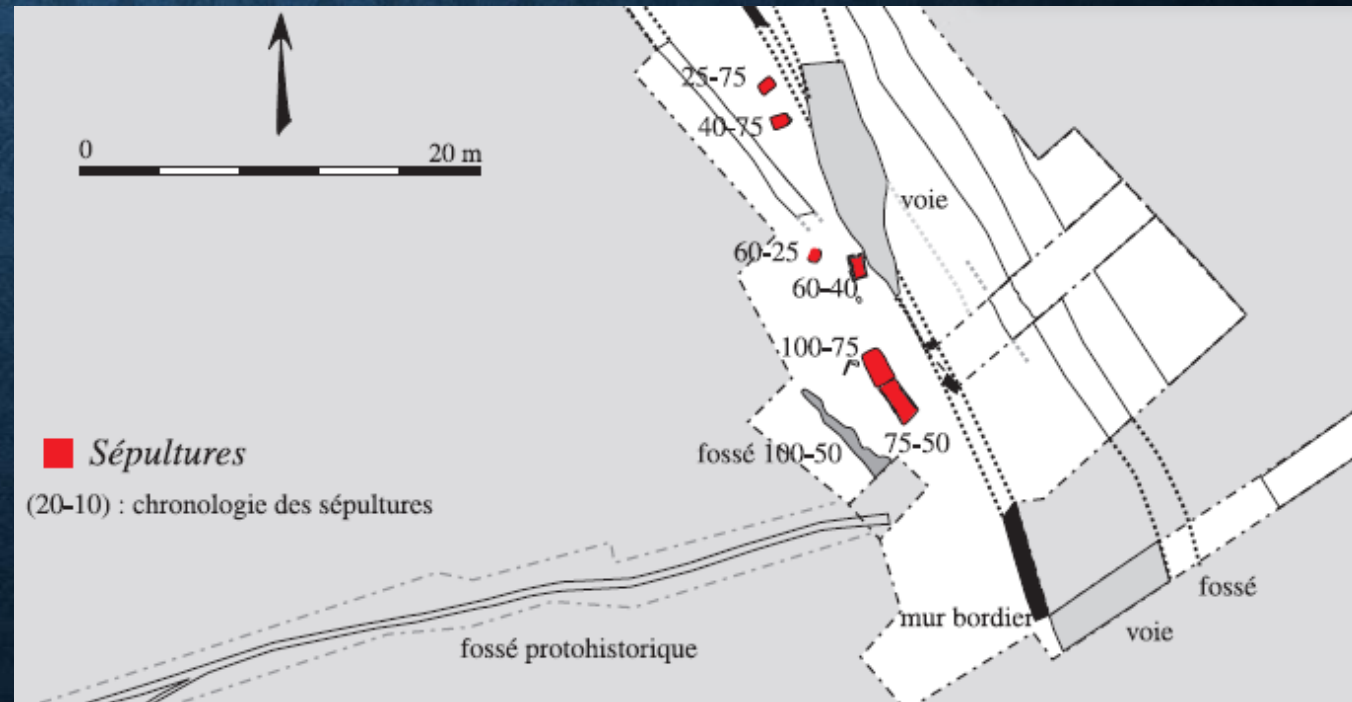
Magaille Est

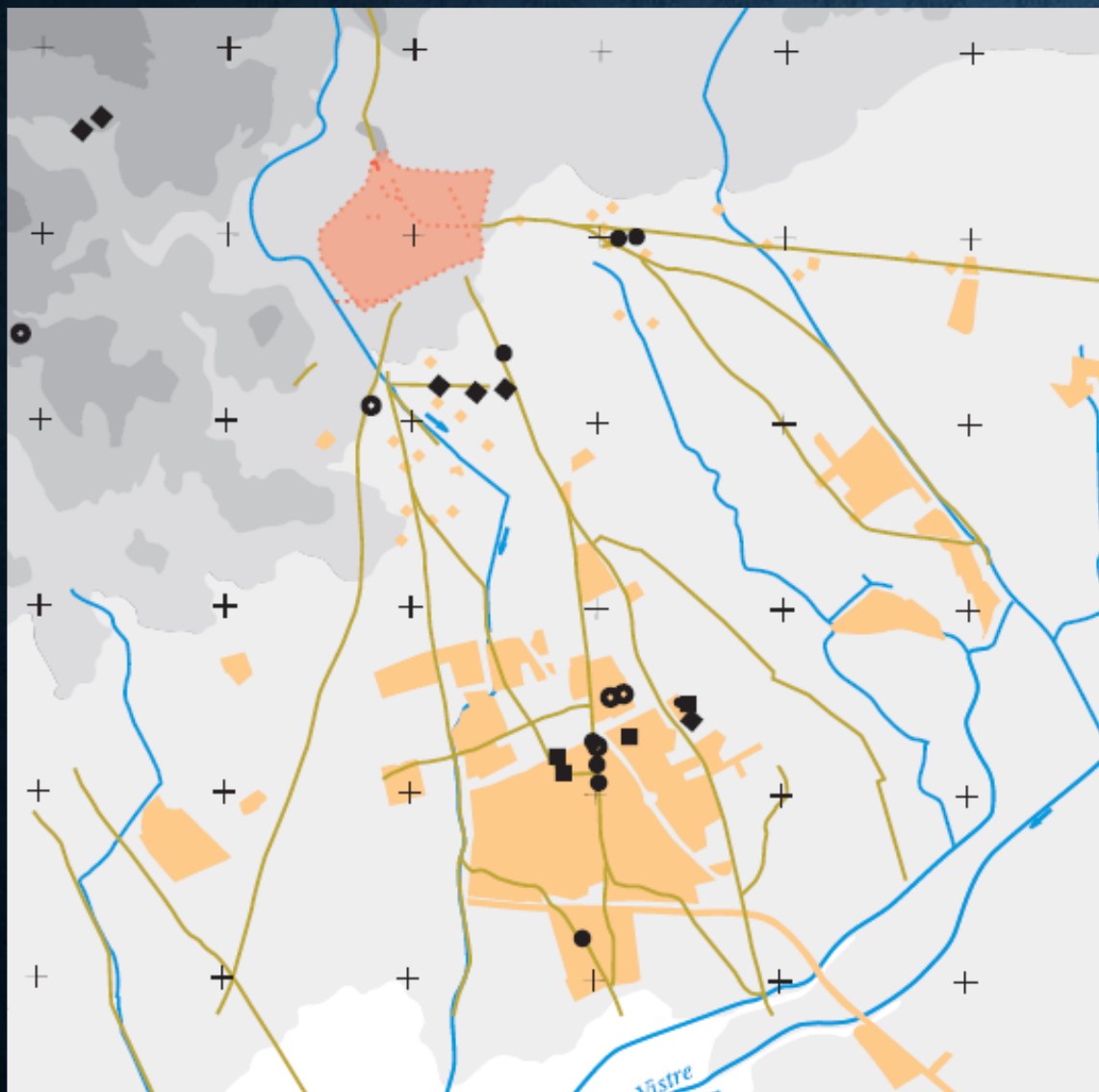
- 150 pr.nl.
- $300m^2$
- Priekopy
- Pohreb
- Vo vlastníctve obyvateľov mesta?



POHREBY

- 50, 10 v okolí kopca
- 500 – 3000m od osídlenia
- Pri ceste
- Rovnako orientované
- Rovnaké milodary=
rovnaká spol.trieda





ZÁVER

