

Písemný přijímací test na obor Archeologie pravěku a středověku – Varianta B

a) esej (vyberte jedno z uvedených témat)

Význam archeologie pro současnost

Život v mladší době kamenné – neolitu

Možnosti archeologie při poznávání života středověké společnosti

b) Specializovaný test – Varianta B

1) Raně zemědělská kultura s lineární keramikou se ve střední Evropě objevila kolem roku:

- a) 8500 př. n. l.
- b) 5500 př. n. l.**
- c) 4500 př. n. l.
- d) 3500 př. n. l.

2. Výzkum Pražského hradu je spojen s archeology:

- a) Ivanem Borkovským a Zdeňkem Smetánkou**
- b) Janem Filipem a Bohumilem Soudským
- c) Josefem Ladislavem Píčem a Radomírem Pleinerem
- d) Milošem Urbanem a Zdeňkem Šmídem

3. Spalování mrtvých jako řádný způsob pohřbu se poprvé objevuje

- a) v paleolitu
- b) v neolitu**
- c) v době bronzové
- d) v době římské

4. Mezi kultury mladší doby kamenné patří:

- a) kultura únětická
- b) kultura kanelovaná
- c) kultura řivnáčská
- d) kultura s lineární keramikou**

5. Co je to Býčí skála?

- a) lokalita ve Francii; v paleolitu lidé lovili divoké tury tak, že na ni nahnali celé stádo a zvířata se zřítily s prudkého srázu dolů
- b) hradiště v Čechách u Kralup nad Vltavou, obklopené vysokými skalami
- c) jeskyně u Brna, proslavená nálezem bronzové sošky býčka**
- d) opevněná lokalita na Krétě s labyrintem a býčí svatyní.

6. Drobné kamenné štípané nástroje, vyráběné jemnou retuší z drobných čepelek nazýváme:

- a) mikrolity**
- b) pěstní mikroklíny
- c) mikroštěpy
- d) mikrofágy

7. Tenký sklovitý povlak na povrchu keramických výrobků nazýváme:

- a) engoba
- b) smalt
- c) niello
- d) glazura**

8. Nejstarší kostely v Čechách, založené knížetem Bořivojem, by podle svědectví písemných pramenů měly ležet na:

- a) Levém Hradci a Pražském hradě**
- b) Pražském hradě a Libici
- c) Budči a Libici
- d) Pražském hradě a Kouřimi

9. Monoxylem rozumíme:

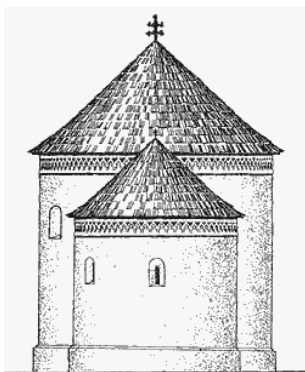
- a) odlévací formu zhotovenou z jednoho kusu kamene
- b) plavidlo zhotovené z jednoho kusu dřeva**
- c) štípaný kamenný nástroj zhotovený z jednoho kusu kamene
- d) nádobu s jedním uchem určenou k mytí rukou před bohoslužbou

10. Co je to klima?

- a) počasí
- b) převládající směr větru
- c) ovzduší
- d) podnebí**

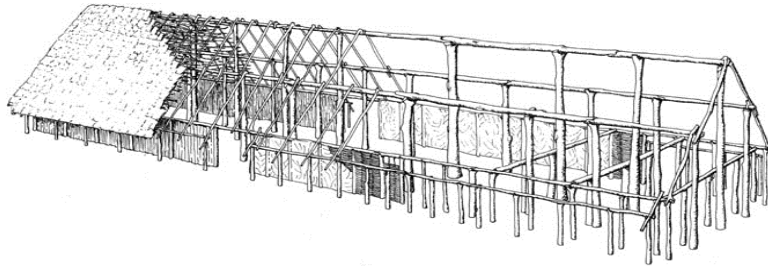
11. Tento typ kostela se nazývá:

- a) bazilika
- b) apsida
- c) rondel
- d) rotunda**



12. Na obrázku je rekonstrukce:

- a) stáje pro dobytek z doby laténské
- b) svatyně v Horních Jirčanech
- c) **dlouhého domu sloupové konstrukce z neolitu**
- d) shromaždiště druidů na keltském oppidu Závist u Zbraslavi



13. Jaké historicky významné město je označeno bodem „B“?

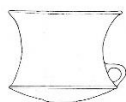
- a) Berlín
- b) **Magdeburg**
- c) Brémy (Bremen)
- d) Drážďany (Dresden)



14. Propojte zřetelně čarou název kultury s příslušným obrázkem nádoby:



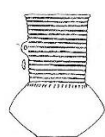
kultura s lineární keramikou



kultura se vypíchanou keramikou



kultura únětická



kultura se zvoncovitými poháry



kultura se šňůrovou keramikou

15) Pohřeb stařeny (Praha), jejíž pozůstatky a prvky pohřební výbavy vykazovaly některé zvláštnosti, z nichž se někdy usuzuje na představy o „revenantech“. Pohřební výbava obsahovala chronologicky citlivý předmět - záušnici s očkem (stříbrná, tvarově deformovaná). Do jakého období je tento hrob datován?

a) doba římská

b) raný středověk

c) vrcholný a pozdní středověk

d) raný novověk

