

Christian Bollacher - Die keltische Viereckschanze „Auf der Klinge“ bei Riedlingen.

k výzkumu viereckschanzí

Michaela Martinková

AP 2. ročník

Úvod

nejpůsobivější pamětihodnosti
pravěkého kulturního rozvoje
mezi Alpami, Horním Rýnem a
řekou Inn

letecké
snímkování

zaslouží si další studium - kritické
přezkoumání dosud definovaných
interpretačních přístupů

Výzkumy

1896

Karl
Schumacher

Hardheim -
Gerichstetten

1930

Friedrich
Drexell

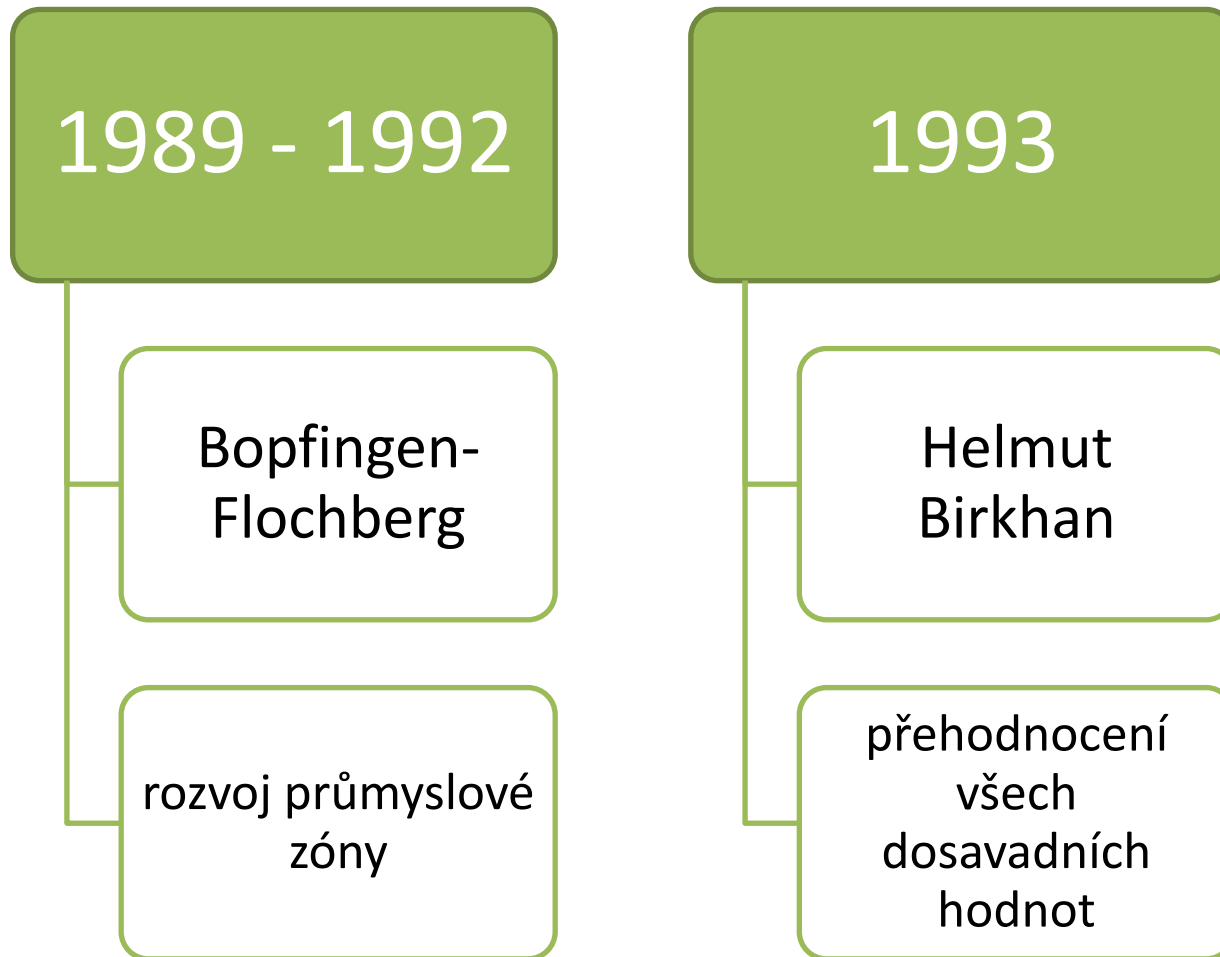
první
interpretace –
kultovní funkce

1991

Franz Fischer

činnost násilných
obrazoborců

Další výzkumy



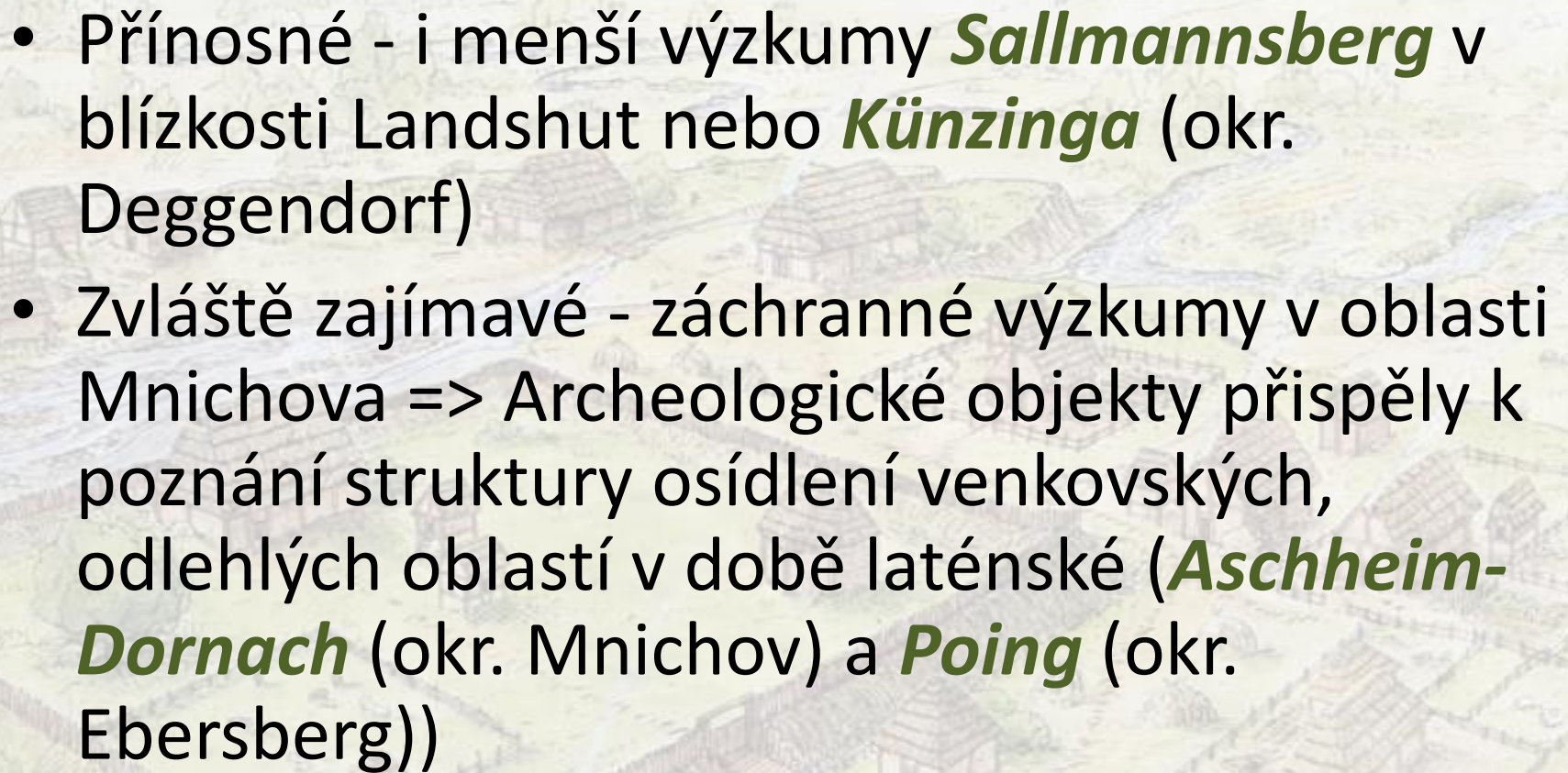
Závěr?

**Nebylo dosaženo
pokroku, ale
otevřely se dveře
rozvoji nových
strategií a návrhů
interpretačního
problému.**

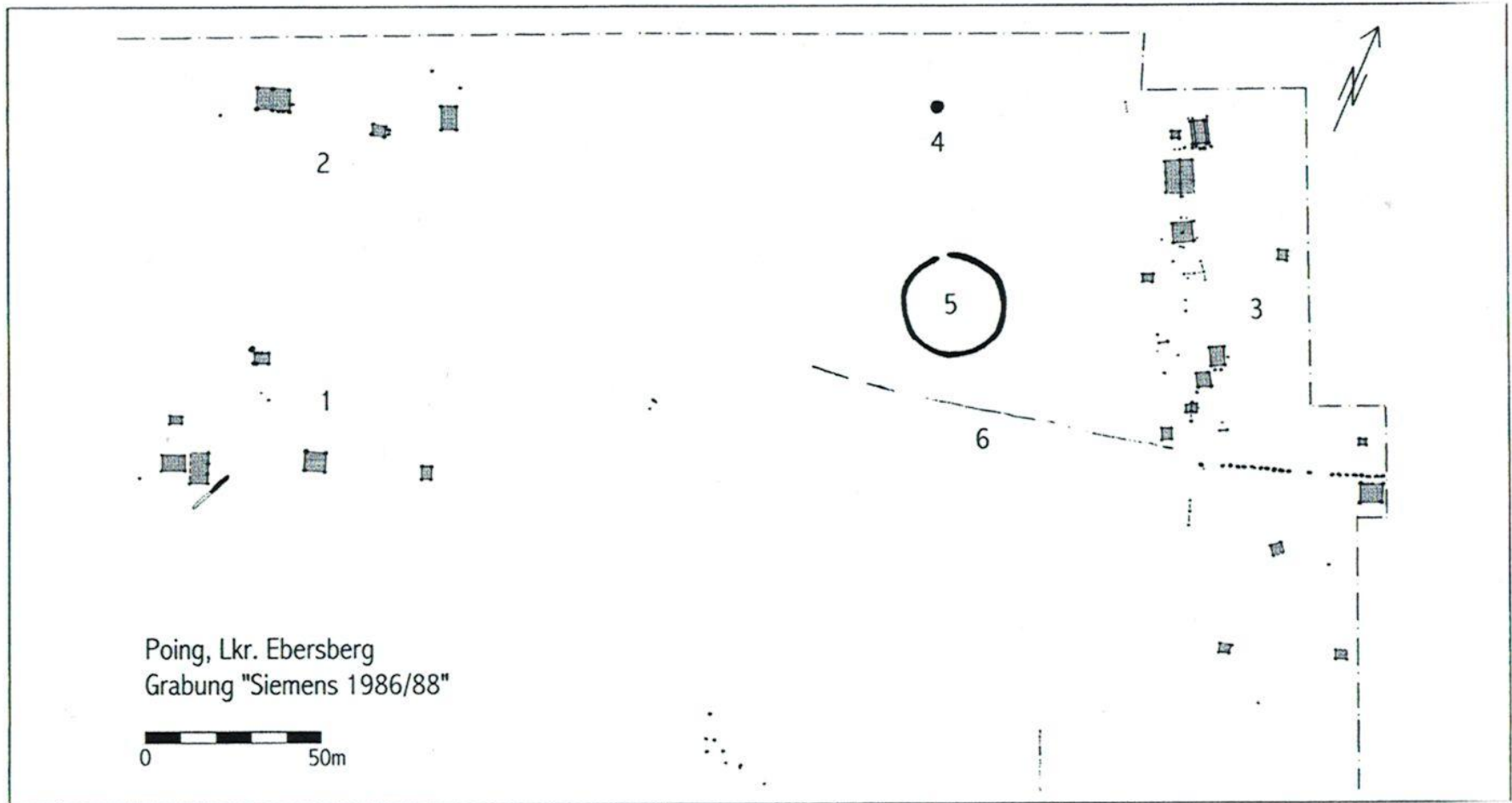
WELCOME

Venkovské sídelní struktury střední a pozdní doby laténské v podhůří Alp

- naše znalosti středního a pozdně laténského osídlení oblasti jihoněmeckých podhůří Alp - stále nedostatečné
- Opevnění oppid a viereckschanzí lze poměrně snadno identifikovat => při nedůkladné práci v terénu zůstávají často nesrozumitelné.
- Povědomí se v Bavorsku rozšiřuje – ***Manching, Berching-Pollanten.***

- 
- Přínosné - i menší výzkumy **Sallmannsberg** v blízkosti Landshut nebo **Künzinga** (okr. Deggendorf)
 - Zvláště zajímavé - záchranné výzkumy v oblasti Mnichova => Archeologické objekty přispěly k poznání struktury osídlení venkovských, odlehlých oblastí v době laténské (**Aschheim-Dornach** (okr. Mnichov) a **Poing** (okr. Ebersberg))

Poing (okr. Ebersberg)



1-3: středo až pozdně laténské sídlištní nálezy, **4:** středo až pozdně laténská studna, **5:** halštatský kruhový příkop

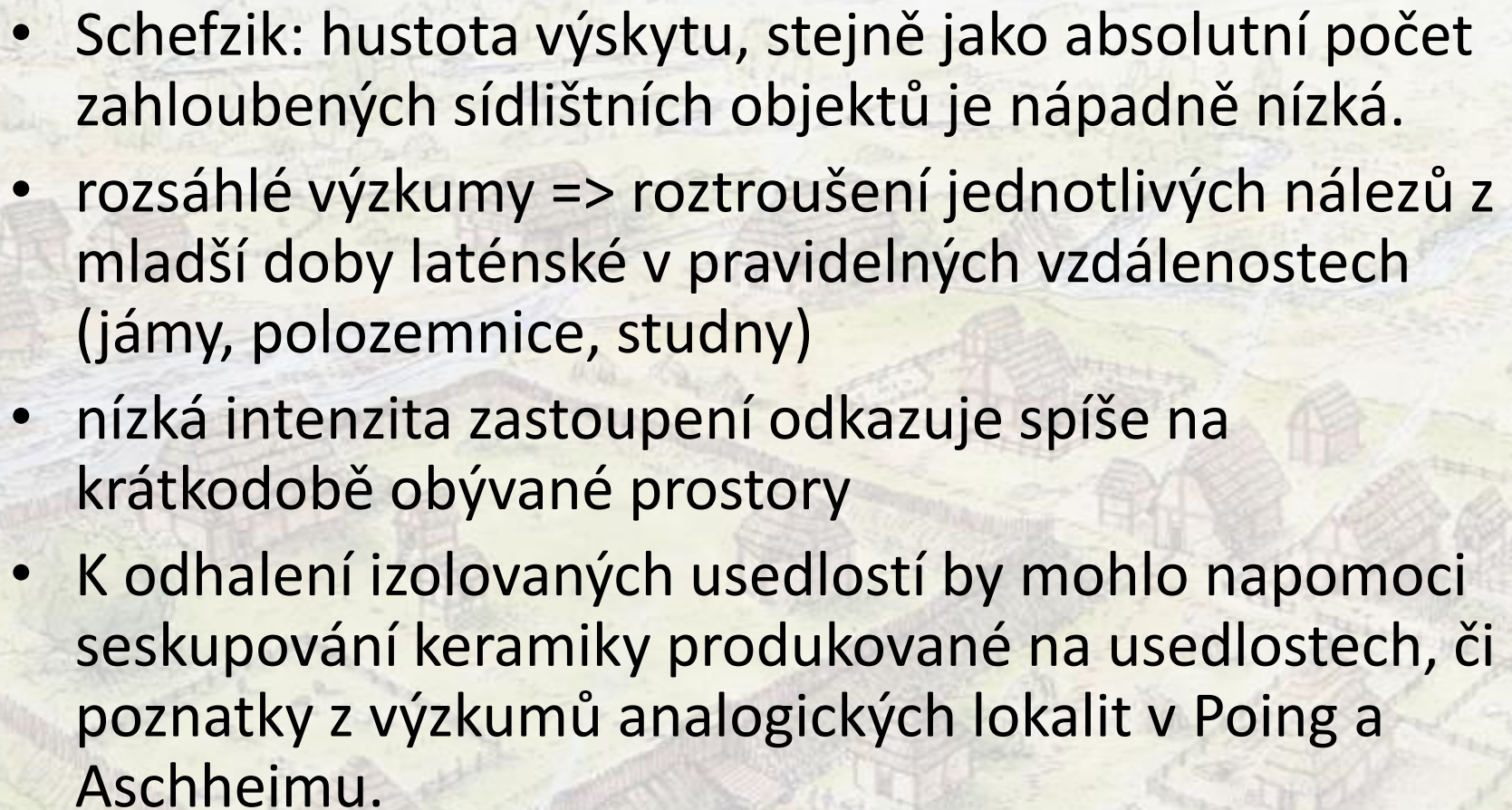
Aschheim-Dornach

- **1989** – výkop kanalizačního řadu – objev jednotlivých usedlostí, možnost odkrýt pouze část
- **1993** – rozsáhlejší výzkumy v průmyslové zóně Dornach
- není možné datovat drtivou většinu rozpoznatelných kůlových staveb
- dle Schefzika průmyslové území
- přítomnost studny => vícefázový proces

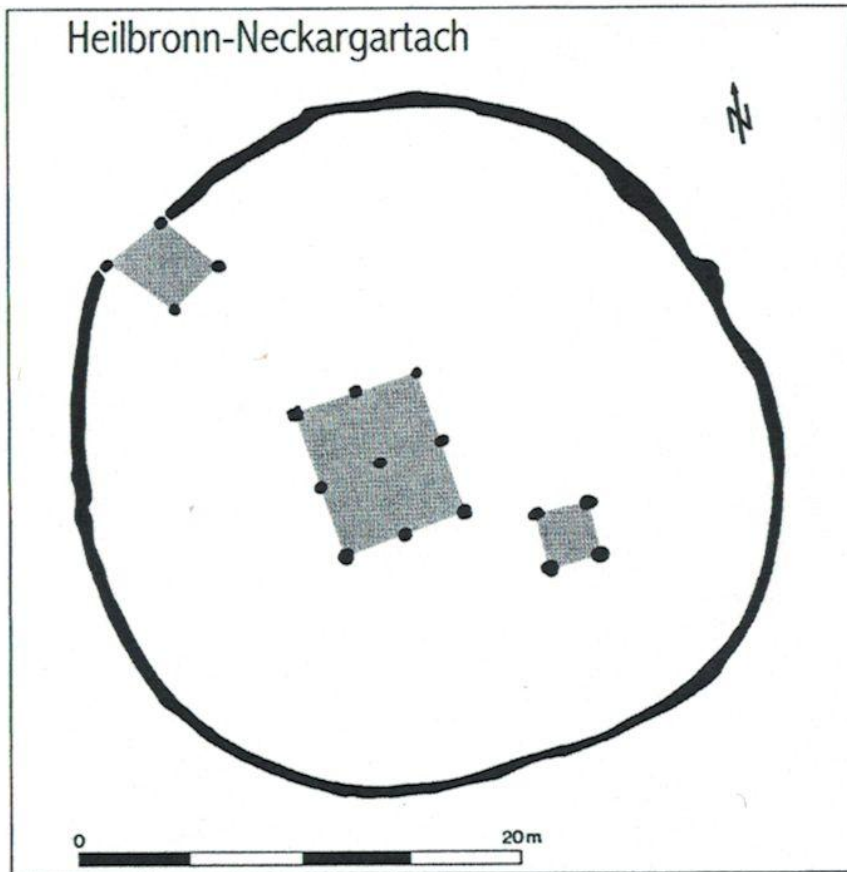
Eching (okr. Freising)

- venkovský charakter
- na ploše 140 x 140 m rozmístěno více než dvacet jednolodních kůlových staveb
- Kromě studny se zde nacházelo také pět polozemnic, datovaných do LT D2.
- objev zlomku a polotovaru spony typu Almgren 18a => dle badatelky Sabine Rieckhoff náleží k „jihovýchodní Bavorské skupině“

- V minulosti předpoklad rozlišení pozdně laténské aktivity i v prostředí malých venkovských sídel.
- Protože příslušná naleziště dodnes nebyla vykopána, leží expanze a struktura těchto sídlišť v temnotě.

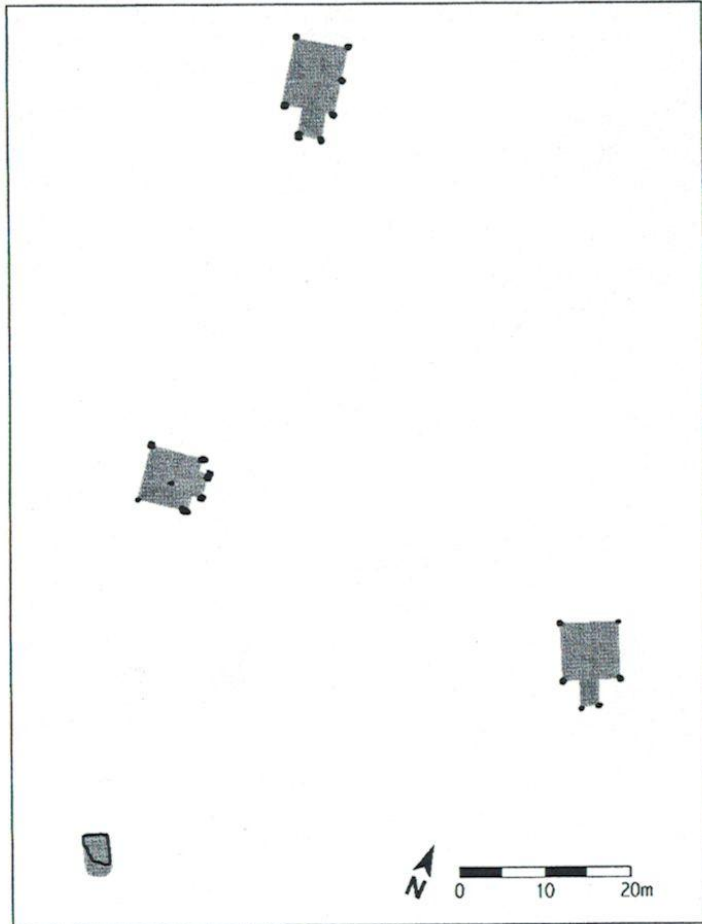
- 
- The background of the slide features a detailed, light-colored illustration of a village or settlement. It shows numerous small houses with gabled roofs, some with chimneys, arranged in a somewhat organized pattern. A river or stream flows through the center of the village. In the background, there are rolling hills or mountains under a pale sky. The overall style is that of a historical or archaeological reconstruction drawing.
- Schefzik: hustota výskytu, stejně jako absolutní počet zahloubených sídlištních objektů je nápadně nízká.
 - rozsáhlé výzkumy => roztroušení jednotlivých nálezů z mladší doby laténské v pravidelných vzdálenostech (jámy, polozemnice, studny)
 - nízká intenzita zastoupení odkazuje spíše na krátkodobě obývané prostory
 - K odhalení izolovaných usedlostí by mohlo napomoci seskupování keramiky produkované na usedlostech, či poznatky z výzkumů analogických lokalit v Poing a Aschheimu.

dvorec v Heilbronn-Neckargartachu (okr. Heilbronn)



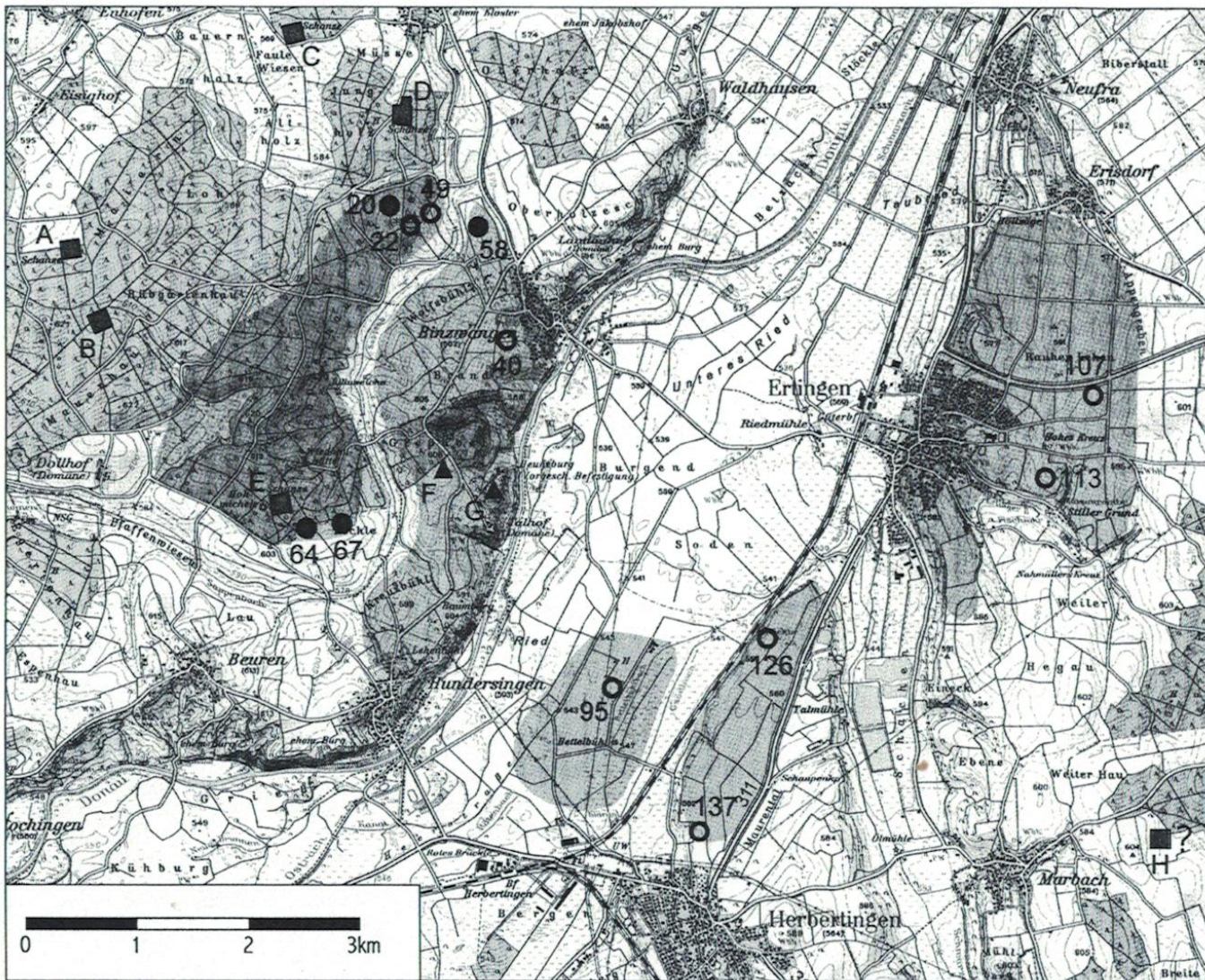
- centrální kúlová stavba o rozloze 42m²
- dvě menší (sýpka, brána)
- komplex byl předběžně datován na základě keramických nálezů z jámy, která byla objevena v severozápadní části objektu

Klinge



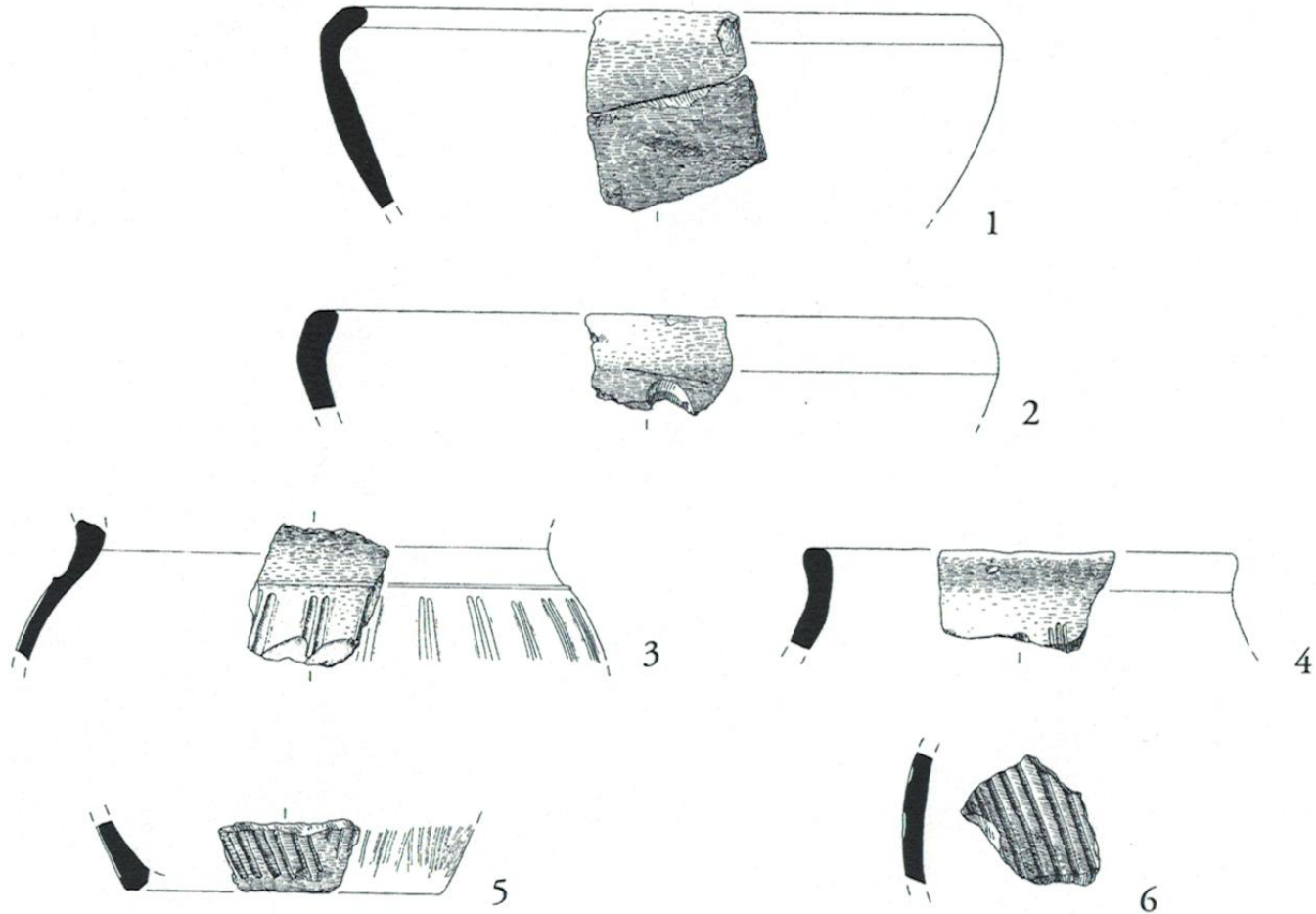
- viereckschanze vytvářeny na podkladu malých sídel, které se od nich liší jednoduchostí budov, šířením v prostoru, méně komplikovaným návrhem opevnění
- v okr. Riedlinger neprovedeny systematické prospekce => nemožné objasnit laténské osídlení okolí „Klinge“

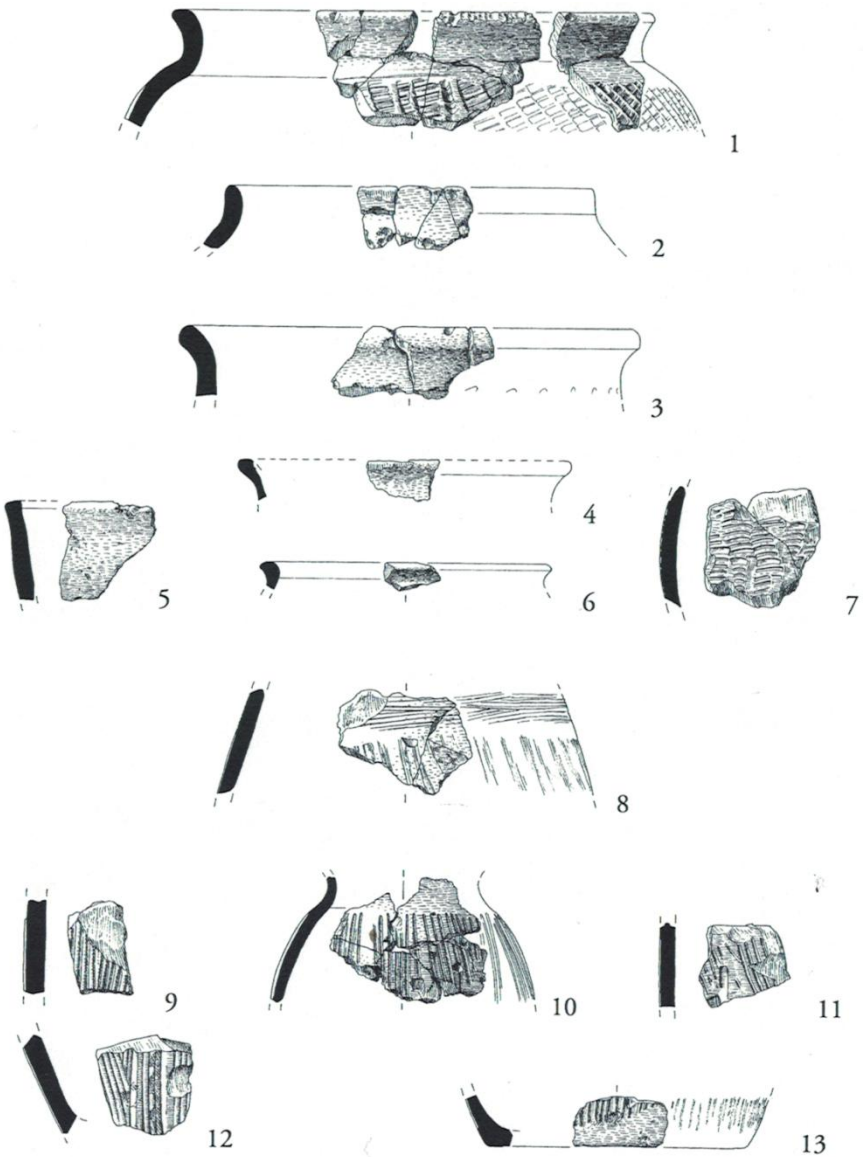
Analogie na Heuneburgu a v okolí



Keramické fragmenty

A





- **1-4, 6, 10** – převládající typ I a II - hrnce

Literatura:

Bollacher, Ch. 2009: Die keltische Viereckschanze „Auf der Klinge“ bei Riedlingen. Materialhefte zur Archäologie in Baden-Württemberg, 88. Stuttgart.

Obrazový doprovod mimo literaturu:

Rekonstruktion einer Viereckschanze. Dostupné on-line:

http://www.dietersburg.de/index.php?option=com_content&view=article&id=410:busfahrplaene...

Opened door. Dostupné on-line: <http://tcstrainingcentre.co.uk/welcome/>